

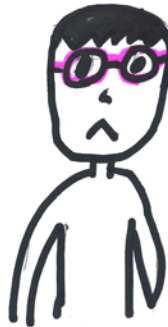
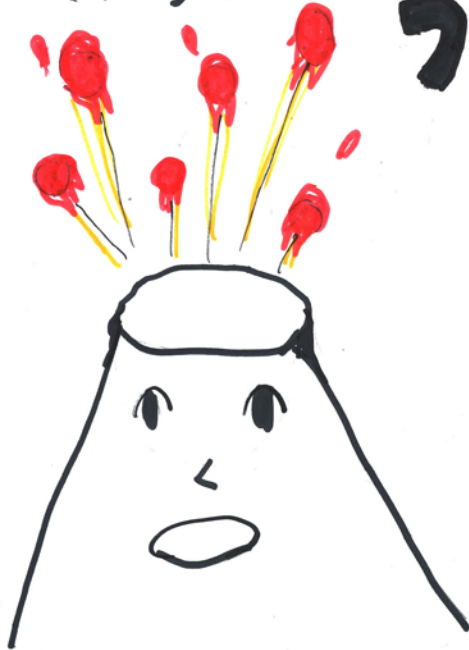
(自然)

うそをつかない

山

(有珠山)

え ?!



北海道のじすげー

三浦大征

ぼくは、20年のかべ紙新聞で入営と北海道へ行き
ました。北海道へ行ったう宿まるホテルでもつをおいて、
みんな大き広場で、20年のかべ紙新聞を発表しました。
次の日はその地いきで大きい山有珠山でロープウェイでの
ほりました。そこから昭和神山という昔、ふん火して、
いた山です。その山を教えた人が前は昭和神山は
畑なのです。ふん火したのは、昭和は〜20年です。

さて有珠山はどんな山なのでしょう？
「教えてくれた人は
この山は、うそをつかない山なのです。
なぜかは、この山も前ふん火したのです。ふん火す
る前に地しんが、たのです。それで住民たちは、
みんないなくなりました。ふん火したそうです。
でもな人とその中で一人も、おせいまが出なかつたの
は、東北の釜石の学校のみんなみたいです。

みなさん 北海道がこんなには壊滅のまなさんが大いのは
面積だけの理由がなくそのふん火による火出がああ、
て、そこに魚が住んばかりでまあります。
ぼくはこの山へ行って、火山は、こいんメーツが
あるけど、この山へ行って、いん人な助けをしよう
あかまじい。またいん人なことを勉強したいです。